

裏磐梯自然情報

2018年8月10日(金)

【正午ビジターセンター周辺の気象情報】

天気：曇／気温：25.3℃

=昨年同月正午の最高/最低気温=

上旬：26.6℃/23.3℃ 中旬：29.8℃/21.9℃ 下旬：24.9℃/20.0℃

今日 桧原湖畔探勝路を歩くなら？

◎トレッキングシューズ

探勝路は、歩きやすい状態でした。上下レインウェア、帽子、飲み物、クマ鈴などを準備しましょう。アップダウンが少なく、歩きやすいコースです。いろいろなものに目を向けながら、ゆっくりと歩いてみてください。

※最近ツキノワグマの目撃情報があります。クマ鈴をつけるなどして人間の存在を知らせてあげてください。目撃しましたら、ビジターセンターにお知らせください。

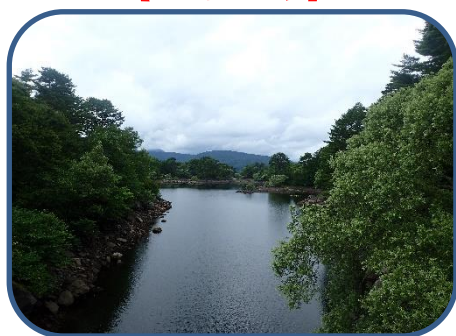


①探勝路の入り口



②ヌスビトハギ

【みどころ】



⑤吊り橋からの眺め
桧原湖が望めます。

裏磐梯ビジターセンター（福島県耶麻郡北塩原村）

TEL：0241-32-2850

開館時間：9：00～17：00（4～11月）

休館日：夏休み期間（8月31日まで）は毎日開館

*「裏磐梯自然情報」の営利目的での使用をお断りします。

=②桧原湖畔探勝路=

距離：約3.4 km

高低差：ほぼ平坦

難易度：初級

特徴：桧原湖を眺めながらの散策を楽しめる。探勝路のほぼ全体が舗装されており、歩きやすいコース。途中には、裏磐梯唯一の吊り橋もかかっている。探勝路は、自然（山）の中のコースです。山歩きのできる用意をしましょう。



③ハンゴンソウ



④ホツツジ

○「わくわく散歩」随時受付中です！

○長靴、クマ鈴、双眼鏡、傘をレンタルしています。

○散策前に、コース状況や自然情報などの確認にお立ち寄りください。Webでも随時、情報発信しています。

○お電話でのお問い合わせもお気軽にどうぞ。