

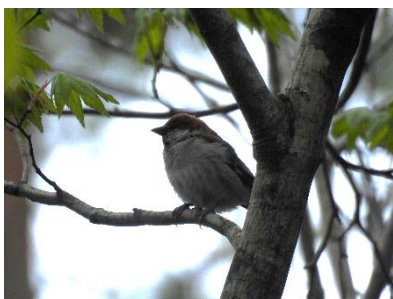


## 吊り橋のある探勝路

裏磐梯のトレッキングコースで、唯一吊り橋のある、桧原湖畔探勝路。吊り橋からは、絶景の桧原湖を眺めることができます。

吊り橋は、橋の形式の一種で、綱などの張力で下げ支える形式のもの。古典的な吊り橋としては、植物のついで両岸から本体を支える構造の「かずら橋」があります。桧原湖畔探勝路の吊り橋は、2本の主塔とそれに渡される2組のメインケーブルを持ち、そのケーブルから鉛直に垂らされたロープで桁を支持し、桁の上に床板を置き、人が通れるようにしたものです。

今日は、探鳥を主として巡視をしてきました。あいにくの天候にもかかわらず、25種もの鳥を確認することができました。姿を確認できた鳥、鳴き声だけを確認できた鳥などありましたが、ニューナイスズメ・イスカ・ウグイス・ヤブサメ・キビタキ・オオルリ・コゲラ・センダイムシクイ・コサメビタキなど、たくさんの鳥たちに出会えました。これからは、野鳥たちの子育ての季節になります。そっと見守ってください。



▲吊り橋を渡っているところ



◀ニューナイスズメ (左上)、イスカ♂ (右上)  
コゲラ (左下)、コサメビタキ (右下)

## 🌸 にとっておき！自然発見メモ 📖 自然解説員が自然のなかでみつけたにとっておきの情報をおすそわけします！

5月13日



### 紫色のキクザキイチゲ

山地に春を告げる植物です。花弁の色は白色～薄紫色～紫色まで多彩であるそうですが、やっと濃い紫色の花に出会えました。

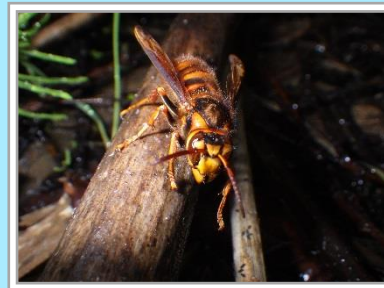
5月15日



### ヤナギハムシ

一見テントウムシにみえますが、れっきとしたハムシです。名前の通りヤナギ類が食草ですが、このときはシロツメクサの上にはいました。

5月18日



### キイロスズメバチ

時期的にも大きさ的にも女王蜂だと思えます。危ないと分かっただけでもつい写真を撮ってしまうカッコよさがスズメバチにはあります。