

夏休みイベント開催!

7月18日~8月31日まで

★わくわく散歩★

磐梯山や五色沼のお話し、動植物の観察をしながら毘沙門沼周辺を散策しませんか?
大人 1000円 子供 500円/約 80分/8名
【土・日 10:00~】



★スライドトーク

+ワンポイントウォッチング★

スライドを見ながら五色沼・磐梯山・動物などのお話しをします。終了後にワンポイントウォッチングも行います。
無料/約 25分+10分/40名
【月・金 13:00頃】

★ウチダザリガニについて知ろう!★

ウチダザリガニって知ってる?
捕まえて、どんな生き物か調べてみよう!
1000円/105分/6名
【土 13:30~】



特別イベント 「星空観察会」

星空案内人の小出誠一さんに素晴らしい裏磐梯の星空の魅力を紹介していただきます。

8月14日(金)

開催時間/19:00~21:00

参加費/大人 1000円

子供 500円

定員/25名

※ 事前にお電話でお申込みください。

★裏磐梯に咲く花調べ!★

毘沙門沼周辺やレンゲ沼周辺に咲いている花を観察・撮影して自分だけの花図鑑を作ってみよう!
300円/50分/なし
【いつでも】
※デジカメはご用意ください。



★五色沼の水を作ってみよう!★

楽しい実験で五色沼の水の秘密をさぐってみよう!
無料/5分~/なし
【月・金 10:00~】



※ 参加費/所要時間/定員
【開催日時】

※詳しくは電話でお問合せください。

★自由研究コーナー★

自由研究のヒントがたくさんあるよ!自分にあった自由研究をさがしてみよう!【いつでも】

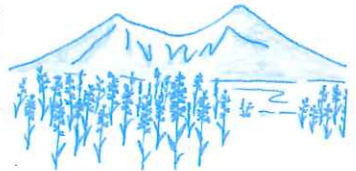


裏磐梯の夏



夏を迎えた裏磐梯は深い緑につつまれ、チョウやトンボなどの様々な昆虫たちで賑やかです。高原では南からアサギマダラがヨツバヒヨドリの花を求めてやってきて、水辺にはオニヤンマやアマゴイルリトンボなどのトンボの仲間たちが飛び交います。

この季節、桧原湖周辺はエゾミソハギが見頃を迎え、山々の緑と湖の青に濃いピンク色の花がとても綺麗です。探勝路を歩いているとオウバコリ、ヒヨドリバナ、ハンゴンソウなどのお花が目をひき、足元には、ゲンノショウコ、アカバナ、キンミズヒキ、ツリフネソウ、ヌスビトハギなどの小さなお花たちもたくさん咲いています。



「裏磐梯だより」について

■ ウェブサイトからもご覧いただけます!

年間6回(奇数月)の発行ごとに更新します。どうぞおたのしみに!

■ 総集編 vol.1~3 販売中!!

※各1冊 1,300円(税込)

裏磐梯ビジターセンターにて販売しています。

■ 郵送でお届けする定期購読も!

ご住所とお名前を明記の上、82円切手6枚(1年間6回の送付分)を同封して裏磐梯ビジターセンター宛にご郵送ください。



★ビジターセンターの窓から★

ここ数日、クマさんによく会います。キツネにも会います。テンにも会います。向うもそう思っているのかなあ?(わっしー) 時折晴れる空の色がすっかり夏模様です。雲の形がもくもく楽しげです。(くらら) 裏磐梯も汗ばむ陽気になってきました。そんな時は、ゆっくりと森林浴を楽しむに限ります。(ろっぴ) 暑そうにパカッと口をあけているカラスを見かける季節になりました。真っ黒の羽は暑いよね?(ひろ)

—吾妻山の火山活動状況—

噴火警戒レベル2(火口から概ね500m規制)

浄土平から一切経山への登山道は一部を除き通行できません。



磐梯朝日国立公園 裏磐梯ビジターセンター

開館時間

夏季 4月~11月 午前9:00~午後5:00

(冬季 12月~3月 午前9:00~午後4:00)

休館日 7月18日~8月31日まで毎日開館

毎週火曜日、年末年始

(火曜祝日の場合は開館し翌日休館)



〒969-2701

福島県耶麻郡北塩原村大字桧原字剣ヶ峯 1093-697

TEL 0241-32-2850

FAX 0241-32-2851

ウェブサイト <http://www.urabandai-vc.jp>

入館無料